

POVRCH
KATASTR

TRASA T1

km 0,000 00 - km 0,192 68

MĚŘÍTKA X / Y 1:500 / 1:100

LEGENDA TYPŮ ČAR

- TERÉN
- NIVELETA OPRAVOVANÉ VOZOVKY
- KONSTRUKCE OPRAVOVANÉ VOZOVKY
BEZ SANACE
- — — — KONSTRUKCE OPRAVOVANÉ VOZOVKY
VČETNĚ SANACE

SKLONOVÉ POMĚRY

ZMĚNA PŘÍČNÉHO SKLONU

KÓTY NIVELETY

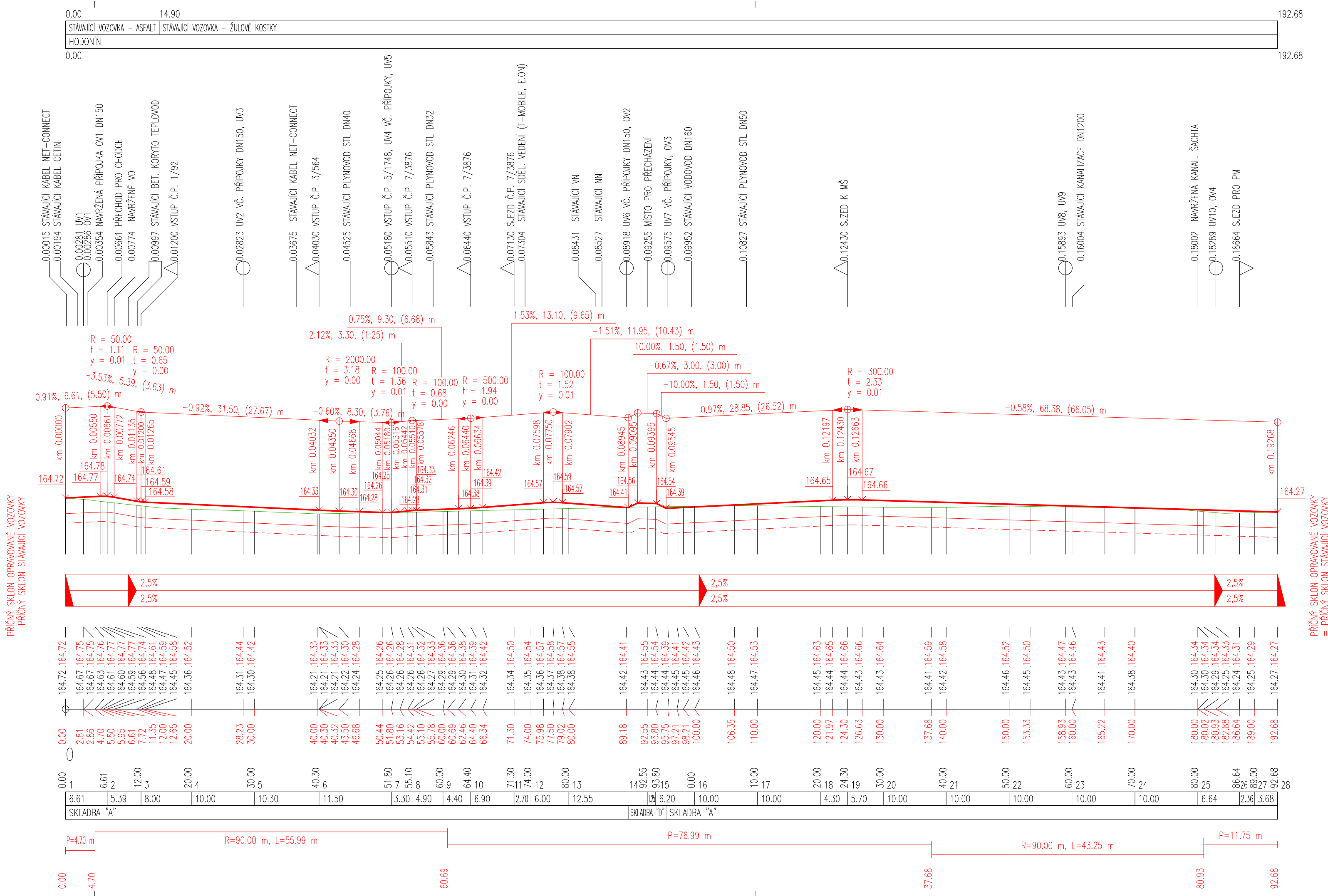
KÓTY TERÉNL

SROVNÁVACÍ ROVINA: 158

STANIČEN

VZDÁLENOST PŘÍČNÝCH ŘEZŮ KONSTRUKCE KOMUNIKACE

SMĚROVÉ POMĚRY



A VOZOVKA

ASFALTOVÝ BETON ACO 11 S (ČSN EN 13108-1)	50 MM
SPOJOVACÍ POSTŘÍK 0,3 KG/M ² - ASF. EMULZE PS-E (ČSN 736129)	- MM
ASFALTOVÝ BETON ACP 22 S (ČSN EN 13108-1)	100 MM
INFILTRAČNÍ POSTŘÍK 0,6 KG/M ² - ASF. EMULZE PI-E (ČSN 736129)	- MM
ŠTĚRKODRŤ ŠD _A FRAKCE 0/32 (ČSN 736126-1)	150 MM
HRUBÉ DRCENÉ FRAKCE 32/63 (ČSN 736126)	200 MM
FILTRAČNÍ NETKANÁ GEOTEXTILIE 500 G/M ²	- MM
ZHUTNĚNÁ ZEMNÍ PLÁŇ (E _{def,2} = 45 MPa)	- MM
CELKEM	500 MM

D ZPOMALOVACÍ PRAH


BETONOVÁ DLAŽBA OBDÉLNÍKOVÁ, S TĚSNÝMI SPÁRAMI, PŘÍRODNÍ ŠEDÁ BARVA (ČSN 736131-1)	80 MM
LOŽE Z DRCENÉHO KAMENIVA FRAKCE 4/8 (ČSN 736131-1)	50 MM
ŠTĚRKODRŤ ŠD _A FRAKCE 0/32 (ČSN 736126-1)	150 MM
HRUBÉ DRCENÉ KAMENIVO FRAKCE 32/63 (ČSN 736126)	200 MM
FILTRAČNÍ NETKANÁ GEOTEXTILIE 500 G/M ²	- MM
ZHUTNĚNÁ ZEMNÍ PLAŇ (E _{def,2} = 45,0MPa)	- MM
CELKEM	480 MM

POZNÁMKA:

NAVRŽENÁ VOZOVKA SE NA ZAČÁTKU SVÉHO ÚSEKU (STANIČENÍ T1 - ZÚ - 0,000 00) VÝŠKOVĚ A POLOHOPISNĚ NAPOJUJE NA STÁVAJÍCÍ VOZOVKU V UL. JÁNOŠÍKOVA. PŘÍČNÝ SKLON NAVRŽENÉ VOZOVKY VE STANIČENÍ T1 - ZÚ - 0,000 00 JE STEJNÝ JAKO PŘÍČNÝ SKLON STÁVAJÍCÍ VOZOVKY V UL. JÁNOŠÍKOVA NA ZAČÁTKU ÚSEKU.

NAVŘZENÁ VOZOVKA SE NA KONCI SVÉHO ÚSEKU (STANIČENÍ T1 - KÚ - 0,192 68) VÝŠKOVĚ A POLOHOPISNĚ NAPOJUJE NA STÁVAJÍCÍ VOZOVKU V UL. JÁNOŠKOVA. PŘÍČNÝ SKLON NAVŘZENÉ VOZOVKY VE STANIČENÍ T1 - KÚ - 0,192 68 JE STEJNÝ JAKO PŘÍČNÝ SKLON STÁVAJÍCÍ VOZOVKY V UL. JÁNOŠKOVA NA KONCI ÚSEKU.

PO ODKOPÁNÍ ZEMINY NA ÚROVEŇ ZEMNÍ PLÁNĚ BUDE ZEMNÍ PLÁŇ UROVNĚNA A ZHUTNĚNA. NÁSLEDNĚ BUDE ZMĚŘENA JEJÍ NOSNOST STATICKOU ZATĚŽOVACÍ ZKOUŠKOU. MINIMÁLNÍ POŽADOVANÁ HODNOTA $E_{def} = 45,00 \text{ MPa}$. POKUD BY BYLA NAMĚŘENÁ HODNOTA NIŽŠÍ PRAVIDE SE SANACE ZEMNÍ PLÁNĚ VÝMĚNOU ZEMINY V AKTIVNÍ ZÓNĚ ZA ŠTĚRKODRŤ ŠDA FRAKCE 0/63 V TLOUŠŤCE 300MM.

HLAVNÍ PROJEKTANT:		ING. RADOMÍR PROKEŠ, PP PROJEKT HODONÍN S.R.O.		 PP projekt Dobruševského 387/1/A, 685 01 Hodonín IČ: 97757907, DIČ: CZ97757907 tel./fax: 518321807, mobil: 777391194 e-mail: ppproj@icp.pppprojekt.com
ZODPOVĚDNÝ PROJEKTANT:		ING. RADOMÍR PROKEŠ		
PROJEKTANT:		BC. JIŘINA BEŽUŠKOVÁ		
MÍSTO STAVBY / KATASTRÁLNÍ ÚZEMÍ:		HODONÍN / HODONÍN ; 640417		FORMÁT:
INVESTOR:		MĚSTO HODONÍN, MASARYKOVŮ NÁM. 53/1, 695 35 HODONÍN		DATUM:
AKCE:		ÚPRAVA ULIČNÍHO PROSTORU UL. JANOŠÍKOVA, HODONÍN		
ČÁST STAVBY:		D) DOKUMENTACE OBJEKTŮ A TECHNICKÝCH A TECHNOLOGICKÝCH ZAŘÍZENÍ		STUPEŇ PD: PDPS ČÍS. ZAKÁZKY: 1065/2020 ARCHIVNÍ Č.: 1065/2020
STAVEBNÍ OBJEKT:		SO.01 KOMUNIKACE A ZPEVNĚNÉ PLOCHY		ČÍSLO KOPIE: MĚŘÍTKO:
OBSAH VÝKRESU:		PODÉLNÝ PROFIL KOMUNIKACE		ČÍSLO VÝKRESU: D.01.2.b
				M 1:500/100